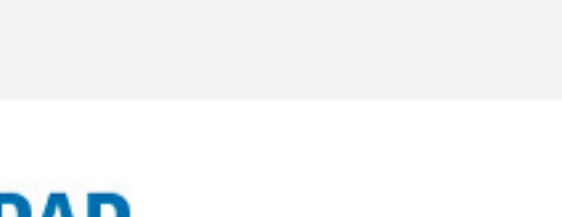


EL TRANSPORTE PÚBLICO URBANO Y LA ACCESIBILIDAD A LAS OPORTUNIDADES LABORALES EN MONTEVIDEO

PROYECTO FSDA_1_2017_1_143161
FONDO SECTORIAL DE INVESTIGACIÓN A PARTIR DE DATOS 2017. ANII - MIEM



¿CÓMO AFECTA LA ACCESIBILIDAD AL DESEMPEÑO EN EL MERCADO LABORAL?



Para aprovechar las oportunidades laborales es necesario acceder a los lugares donde están localizadas.

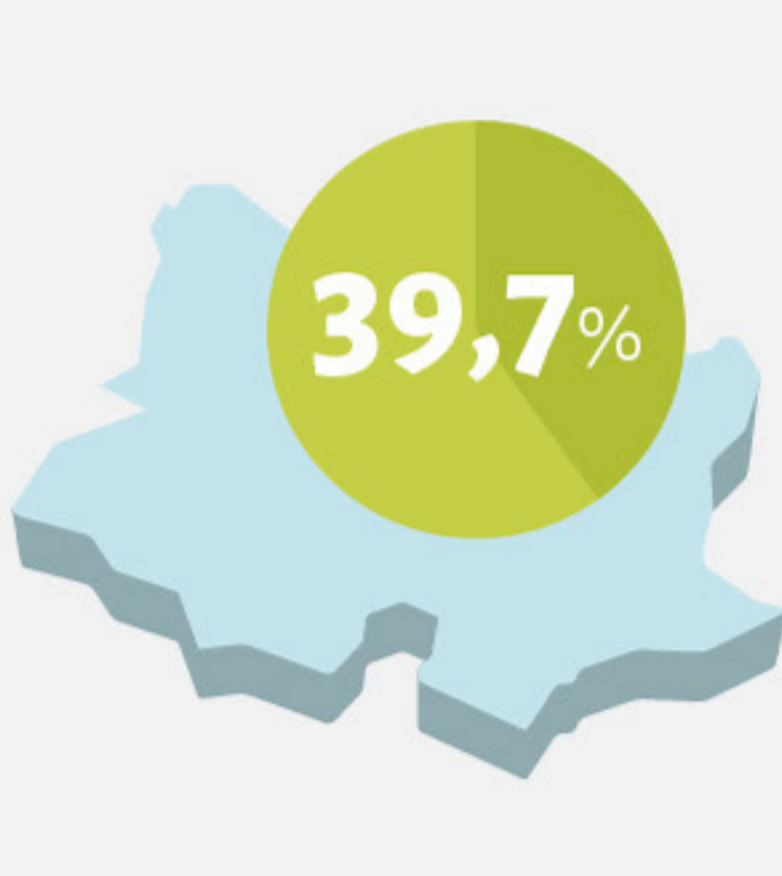
La accesibilidad, entonces, es un requisito para aprovechar las oportunidades en la ciudad, por eso puede impactar en la pobreza.

40 min

¿Cómo medir la accesibilidad? Observando a cuántas oportunidades potenciales se podría llegar viajando hasta 40 minutos en transporte público.

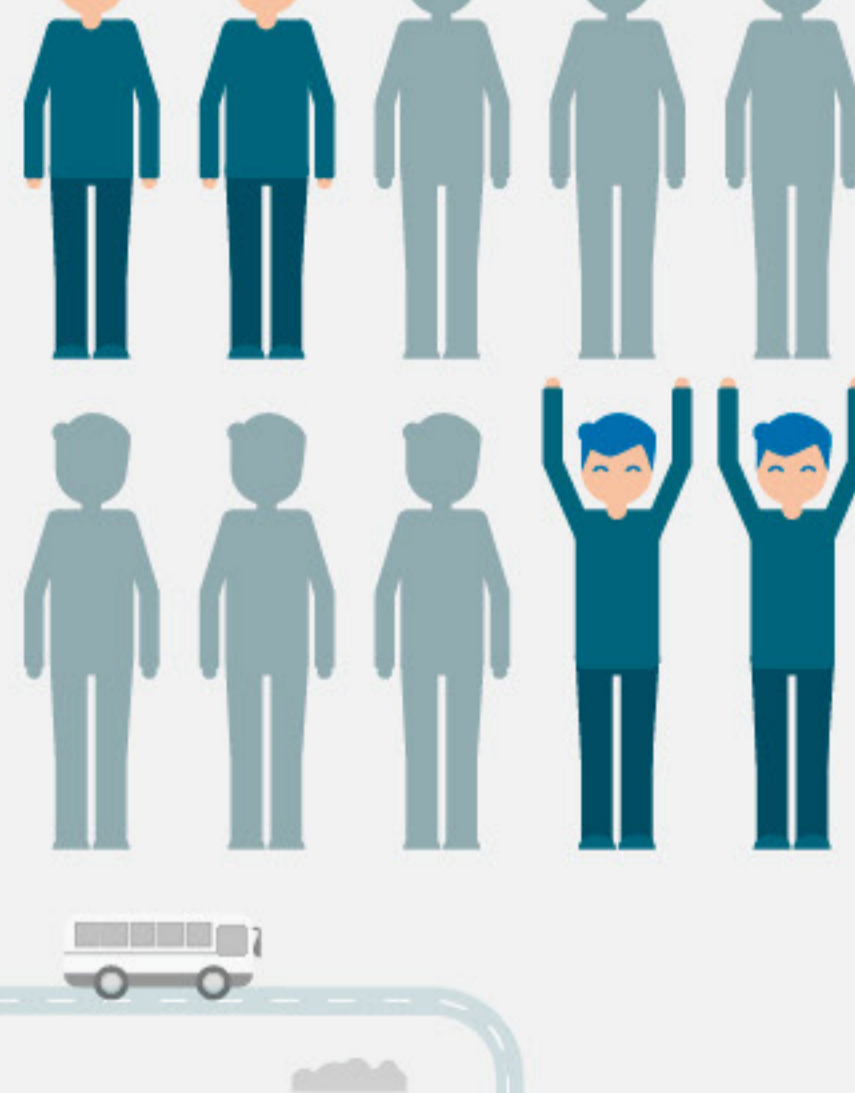
Se supone que, a mayor cantidad de oportunidades potenciales de empleo, más chances de obtener un empleo.

¿TODOS TIENEN LA MISMA ACCESIBILIDAD?



Porcentaje de oportunidades laborales alcanzadas en promedio por la población activa de Montevideo, viajando hasta 40 minutos en transporte público.

El 20% que menos oportunidades alcanza, llega al **7%** o menos de las oportunidades



El 20% que más oportunidades alcanza, llega al **72%** o más de las oportunidades

¿QUIÉNES TIENEN MENOS ACCESIBILIDAD? ¿QUIÉNES TIENEN MÁS?



A mayor nivel de ingresos, mayor accesibilidad.

Los más pobres llegan al **21%** de las oportunidades y los más ricos al **54%** (1)

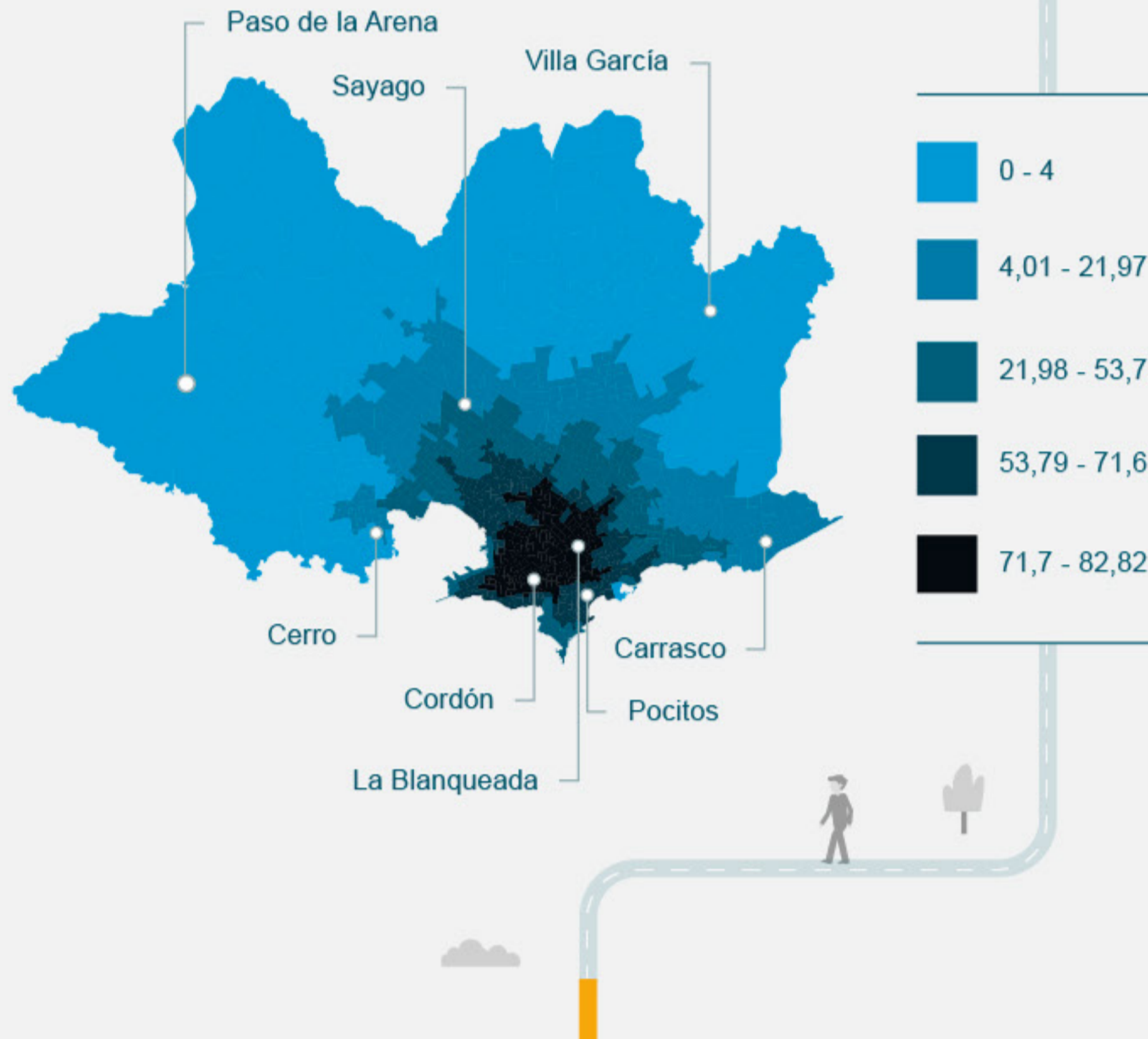


La quinta parte con peor accesibilidad de los más pobres, llega como máximo al **2%** de las oportunidades (2)



La quinta parte con peor accesibilidad de los más ricos, llega como máximo al **40%** de las oportunidades (2)

¿CÓMO ES LA ACCESIBILIDAD DE LOS DIFERENTES BARRIOS DE MONTEVIDEO?



La Blanqueada **80,5**

Tres Cruces **79,6**

Cordón **77,6**

Centro **76,9**

La Comercial **76,9**

39,7 PROMEDIO EN MONTEVIDEO

2,6 Lezica/Melilla

2,4 Casabó/Pajas Blancas

1,9 Paso de la Arena

1,5 Manga/Toledo Chico

1,1 Villa García/Manga Rural

Las personas que viven en estos barrios tienen la **mayor** accesibilidad

Las personas que viven en estos barrios tienen la **menor** accesibilidad

¿LA ACCESIBILIDAD AFECTA LA PROBABILIDAD DE ESTAR DESEMPLEADO?

Controlando por género, nivel educativo, que haya auto en el hogar y edad, a **más accesibilidad, menos probabilidad de estar desempleado.** (2)



Los montevideanos tienen que viajar **43 minutos** para alcanzar el 40% de las oportunidades laborales disponibles en la ciudad.

Los más pobres tienen que viajar **52 minutos** y los más ricos **35.** (1)

NOTAS:

(1) Los más pobres consisten en aquellas personas que residen en los hogares del primer quintil de ingresos (20% más pobre). Los más ricos son las personas que residen en los hogares del quintil más alto de ingresos (20% más rico).

(2) Resultado de modelo econométrico que incluyó variables individuales, territoriales y accesibilidad. Ésta última presenta un coeficiente estadísticamente significativo y en la dirección esperada (a mayor accesibilidad, menor probabilidad de desempleo).